

ΟΔΗΓΙΕΣ ΣΥΝΔΕΣΗΣ ΣΤΟ APP TUYA SMART

A. Λήψη της εφαρμογής

1. Μεταβείτε στο APP Store ή στο Google Play για να κατεβάσετε την εφαρμογή "TuyaSmart". Μετά τη λήψη, εγκαταστήστε το.
2. Εναλλακτικά, σαρώστε τον κωδικό QR παρακάτω για λήψη και στη συνέχεια εγκαταστήστε τον.



TuyaSmart

Android 5.0 / iOS 8.0 or higher

B. Προσθέστε τη Συσκευή

1. Συνδεθείτε στο WiFi

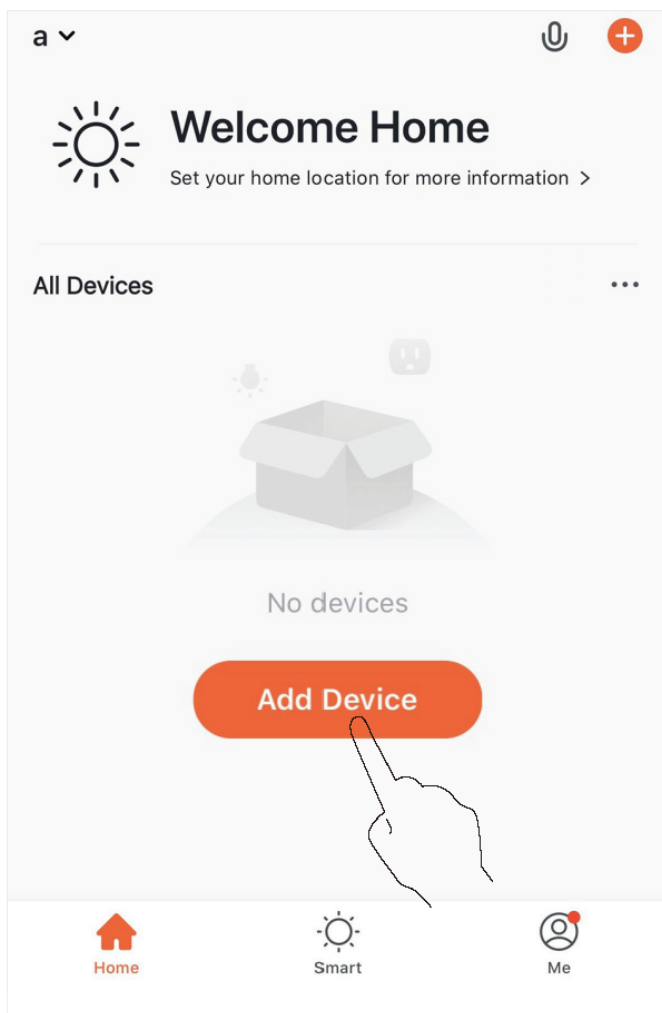
Βεβαιωθείτε ότι το κινητό σας τηλέφωνο είναι συνδεδεμένο στο WiFi 2,4 GHz και, στη συνέχεια, ανοίξτε την εφαρμογή "TuyaSmart" (Λάβετε υπόψη ότι το WiFi 5 GHz δεν υποστηρίζεται).

2. Καταχωρίστε έναν λογαριασμό TuyaSmart

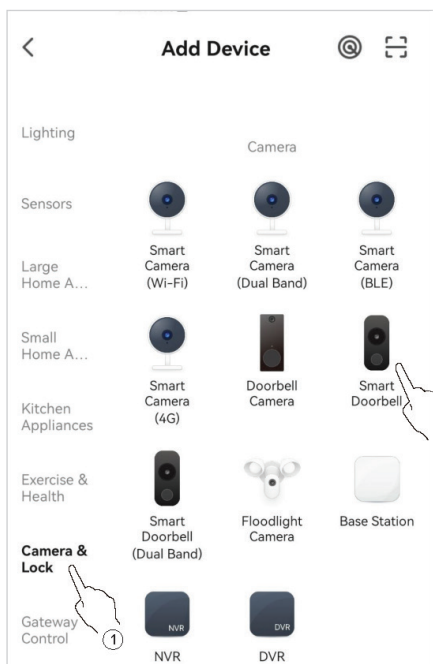
Ακολουθήστε τις οδηγίες στην APP για να ολοκληρώσετε την εγγραφή λογαριασμού. Μόλις ολοκληρωθεί, θα εμφανιστεί η σελίδα "Καλώς ορίσατε στο σπίτι" όπως παρακάτω.

3. Επιλέξτε τον Τύπο συσκευής

- 1). Πατήστε Προσθήκη συσκευής



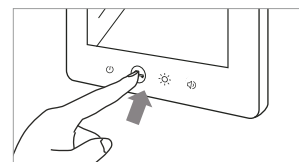
2). Ασφάλεια & Βιντεοεπιτήρηση >> Smart Κουδουνι πόρτας



4. Επιλέξτε τη ρύθμιση παραμέτρων δικτύου

Επιλέξτε μία από τις ακόλουθες δύο μεθόδους:

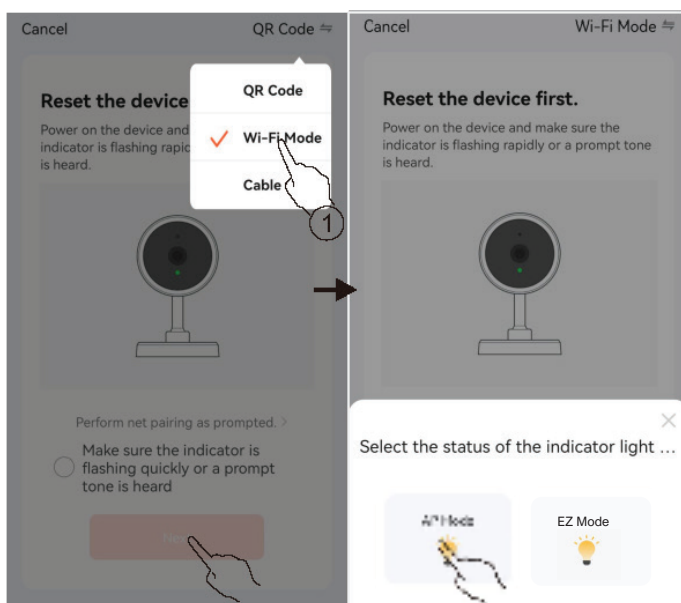
- ❗ Κρατήστε πατημένο το “κλειδί” για 5 δευτερόλεπτα. Η συσκευή θα κάνει επαναφορά στις εργοστασιακές ρυθμίσεις και θα ακούσετε τον ήχο “BEEP”

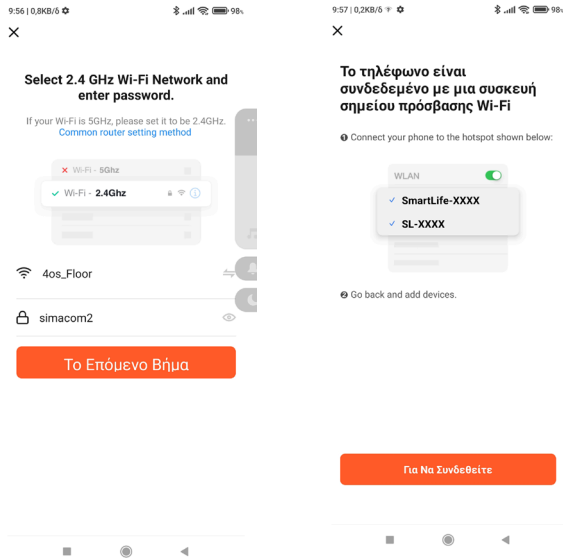


4α. Λειτουργία AP(Προεπιλεγμένη λειτουργία στο μενού της εσωτερικής μονάδας)

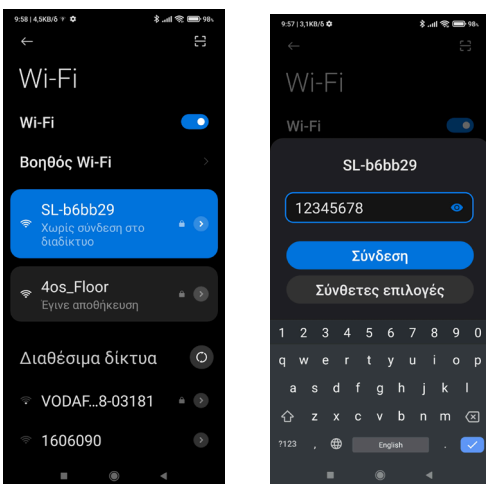
Στην εφαρμογή:

- 1) Πατήστε “↔” στην επάνω δεξιά γωνία της σελίδας. Επιλέξτε «Λειτουργία Wi-Fi» από το αναπτυσσόμενο μενού, πατήστε «ΕΠΟΜΕΝΟ».
- 2) Επιλέξτε "AP Mode" στο αναδυόμενο παράθυρο.
- 3) Εισαγάγετε το SSID και τον κωδικό πρόσβασης του δρομολογητή WiFi 2,4 GHz και μετά πατήστε «Επόμενο».

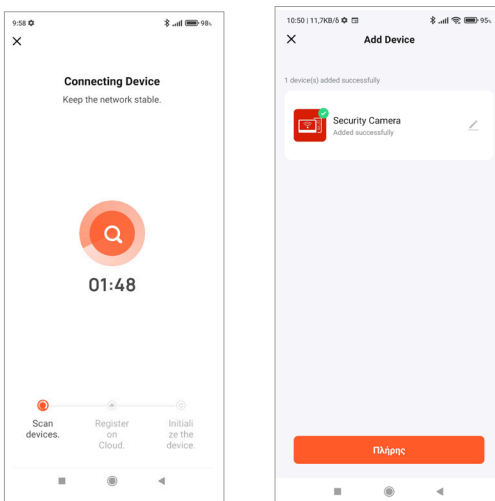




Επιλέγουμε το δίκτυο SL-XXXX ή SmartLife-XXXX βάζοντας κωδικό 12345678



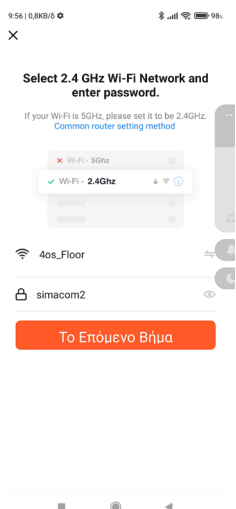
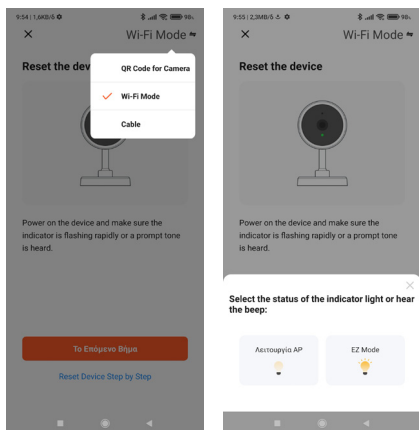
4) Η εφαρμογή θα ξεκινήσει την αναζήτηση και την προσθήκη της συσκευής. Μόλις ολοκληρωθεί, θα εμφανιστεί η ένδειξη "Προστέθηκε" όπως παρακάτω.



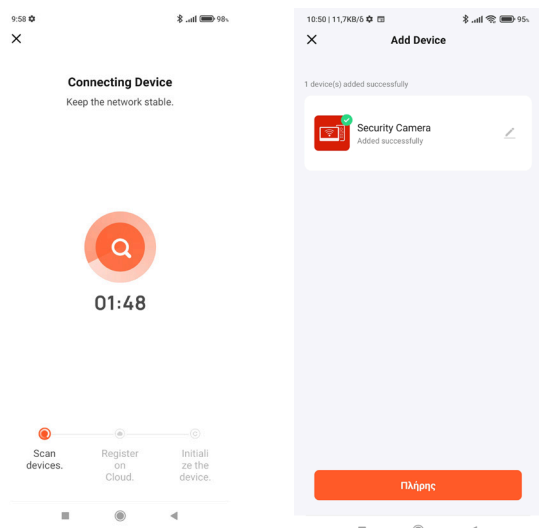
4β. Λειτουργία EZ (Προεπιλεγμένη λειτουργία στο μενού της εσωτερικής μονάδας)

Στην εφαρμογή:

- 1) Πατήστε "↶" στην επάνω δεξιά γωνία της σελίδας. Επιλέξτε «Λειτουργία Wi-Fi» από το αναπτυσσόμενο μενού, πατήστε «ΕΠΟΜΕΝΟ».
- 2) Επιλέξτε "EZ Mode" στο αναδυόμενο παράθυρο.
- 3) Εισαγάγετε το SSID και τον κωδικό πρόσβασης του δρομολογητή WiFi 2,4 GHz και μετά πατήστε «Επόμενο».

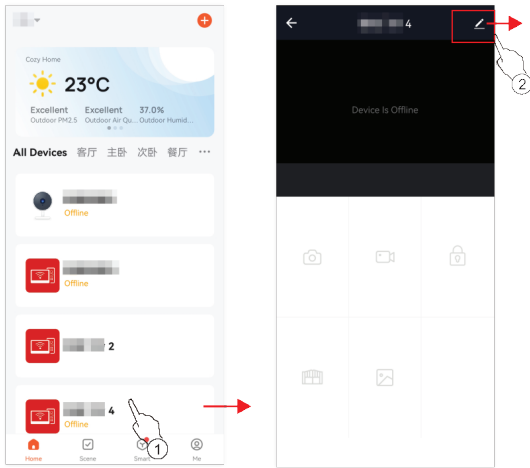


- 4) Η εφαρμογή θα ξεκινήσει την αναζήτηση και την προσθήκη της συσκευής. Μόλις ολοκληρωθεί, θα εμφανιστεί η ένδειξη "Προστέθηκε" όπως παρακάτω.

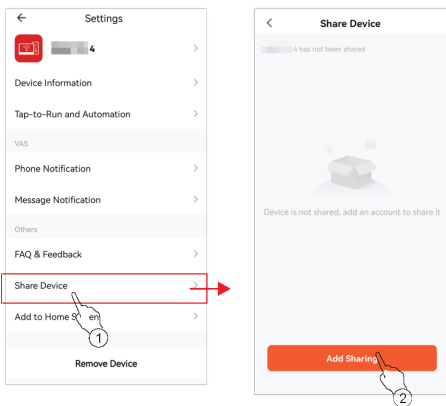


Γ. Διαμοιρασμός συσκευής

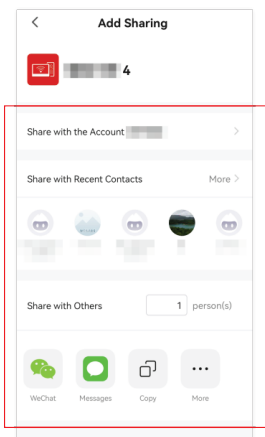
1. Πατήστε το εικονίδιο της συσκευής για να εισέλθετε στον πίνακα συσκευής.
2. Πατήστε το εικονίδιο ρύθμισης στην επάνω δεξιά γωνία του πίνακα συσκευής.



3. Επιλέξτε Κοινή χρήση συσκευής.
4. Πατήστε Προσθήκη κοινής χρήσης.



5. Επιλέξτε τη μέθοδο κοινής χρήσης και στη συνέχεια συμπληρώστε το άτομο τον αριθμό του ατόμου που θέλετε να μοιραστείτε.



Γ. Διαμοιρασμός συσκευής

Δ. FAQ & Feedback

Παρακαλώ πατήστε FAQ & Feedback (Συχνές ερωτήσεις και σχόλια) όπως φαίνεται παρακάτω, για περισσότερες ερωτήσεις και απαντήσεις.

